

## ETAP Technical Report – No. 009

ライブラリ (その1) :  
プロジェクトで使用するライブラリを切替える

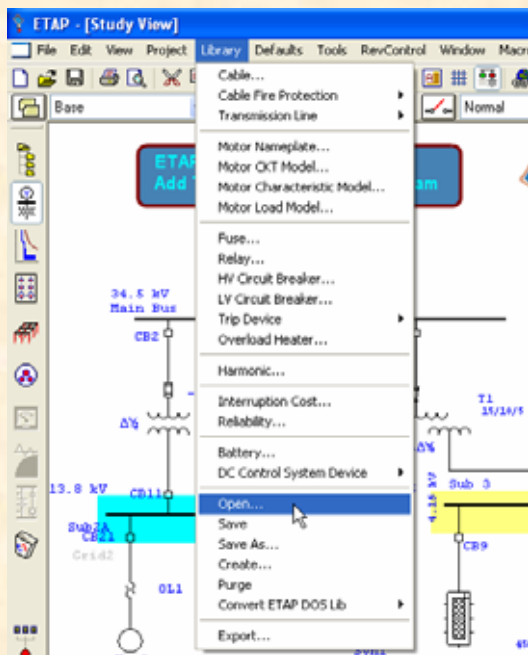
## 概要 :

ETAP は幾つでもライブラリを作ることができます。例えば ETAP 5.0 にマウントされているライブラリ etaplib5.lib をコピーして、MyetapLib.lib を作り御社標準のライブラリにカスタマイズするという具合です。そして、これらのライブラリを切替えて (必要なライブラリを選択して) 使用することができます。

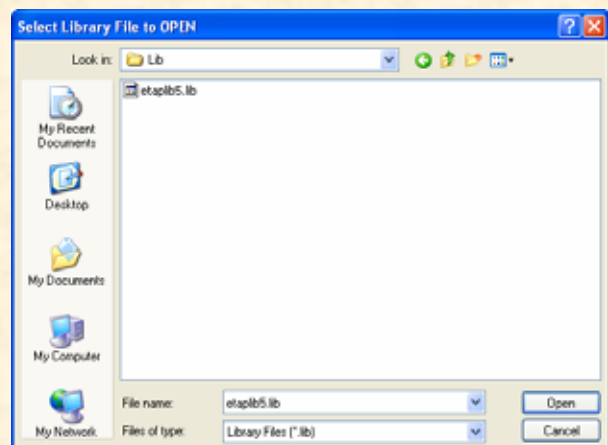
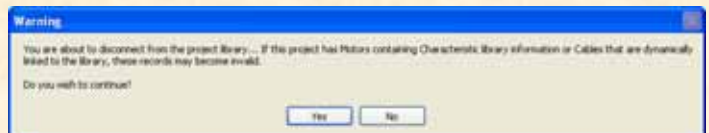
しかし、いま実行中のプロジェクトで使用しているライブラリを切替えた場合、前のライブラリとの接続が切れてしまい、前のライブラリに入っていた電動機特性モデルやダイナミックにリンクされていたケーブルのデータが新たなライブラリに入っていない場合、実行中のプロジェクトにおいてこれらのデータを失ってしまうこととなります。

今回は、ライブラリの切替え方とデータを失ってしまった場合の回復方法について説明します。

## I. ライブラリを切替える



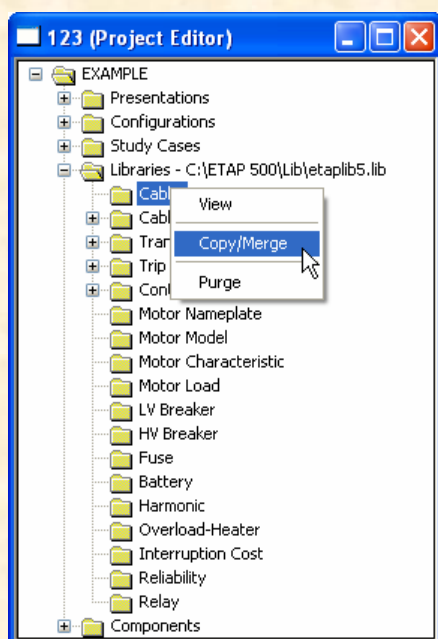
1. メインメニュー “Library” から “Open” を選択する。
2. 「前のライブラリとの接続が切れて、ダイナミックにリンクしているデータが無効になりますよ」という注意メッセージが現れます。確認の上 “Yes” をクリックします。
3. 新たなライブラリが入っているディレクトリから該当するライブラリを選択し、下図の右下の “Open” ボタンをクリックします。ここで選択したライブラリが、いま実行しているプロジェクトで使用するライブラリになります。



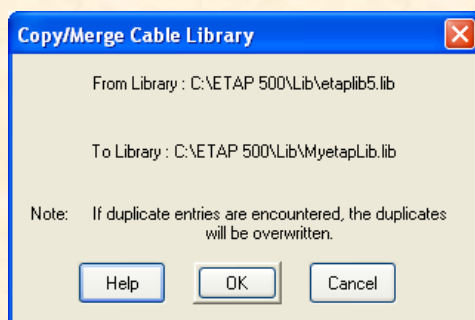
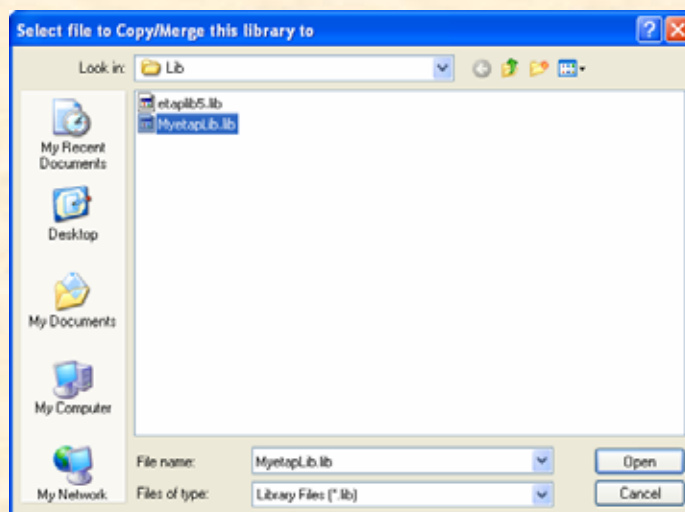
データを失ってしまった場合、下記の何れかの方法でデータを回復することができます。

1. 前のライブラリを再度選択する（上記 I 項と同じ方法）
2. 前のライブラリを別のライブラリに併合する（下記 II 項の方法）

## II. ライブラリを別のライブラリに併合する



1. メインメニュー “Library” から “Open” を選択し、前のライブラリ・ファイル（基のプロジェクトデータを含んでいるライブラリ）を開く（下図）。
2. “Project Editor” を開く（右図）。
3. Libraries フォルダの中の該当するフォルダ（例えば cable）を右クリックする。
4. 現れたポップアップ・ウィンドウから “Copy/Merge” を選択する。



5. ディレクトリを操作して、いまのライブラリ（上記 1 で選択したライブラリ）からその中の一部をコピーしたい、新たなライブラリを選択し、“Open” ボタンをクリックする（上図）。
6. 左図のダイアログボックスが現れるので、“from” and “to” のライブラリ・ファイルを確認し、併合してもよければ “OK” ボタンをクリックする。