

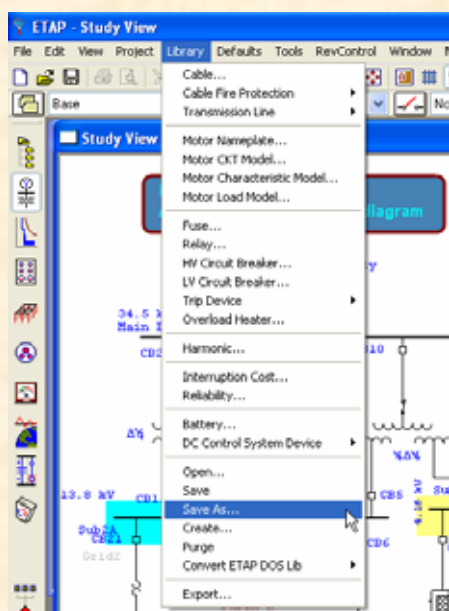
## ETAP Technical Report – No. 011

ライブラリ (その3) :  
ライブラリ・ファイルのコピーを作成する

## 概要 :

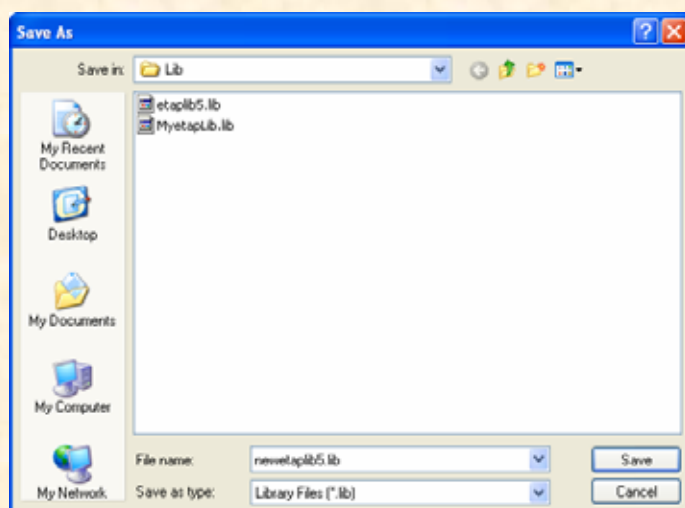
ライブラリ・ファイルのコピーを作成するのに2つの方法があります。ひとつは ETAP プログラムによる方法、もうひとつは Windows Explorer を用いる方法です。

## I. ETAP プログラムを用いてコピーを作成する

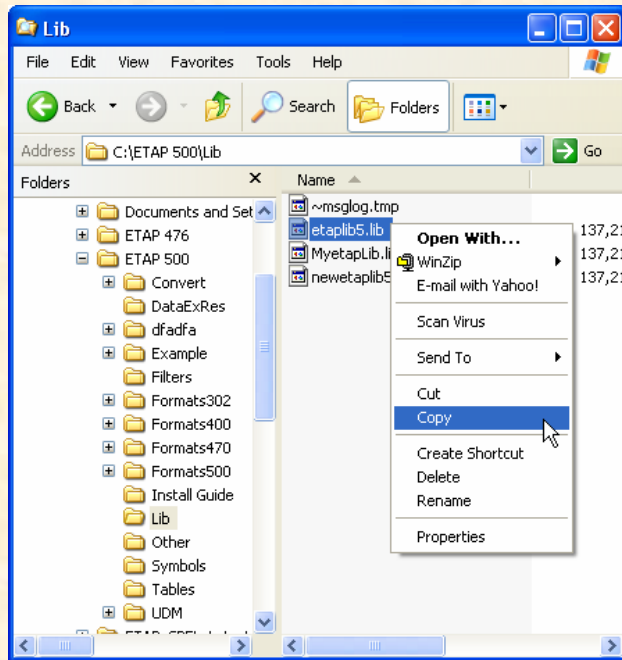


1. ETAP を立ち上げる
2. コピーしたいライブラリ・ファイルがある ETAP プロジェクトを開きます。
3. メインメニューから “Library” → ”Save As..” を選択します。このオプションにより、現状のライブラリ・ファイルを新たなライブラリ・ファイルとして保存することができます。
4. “Save As” ダイアログボックスにて、新たなライブラリ・ファイルを保存する場所と新たなファイル名を規定して “Save” をクリックします。

現状のライブラリ・ファイルの全ての情報を持った新たな名称のライブラリ・ファイルが指定された場所に作られます。



## II. Windows Explore を用いてコピーを作成する



Windows Explorer でファイルをコピーする通常の操作で、ライブラリ・ファイルもコピーすることができます。

1. Windows Explorer を立ち上げます。
2. コピーしたい ETAP のライブラリ・ファイルがあるディレクトリにアクセスします。
3. ライブラリ・ファイルを右クリックして、ポップアップメニューの“Copy”を選択します。
4. コピーしたライブラリ・ファイルを置きたいフォルダを右クリックして、ポップアップメニューの“Paste”を選択します。
5. コピーしたライブラリ・ファイルに新たなファイル名とつけます。

注意：新たなライブラリには必ず拡張子.lib を付けます。

# etap 5.0

短絡電流  
 アークフラッシュ  
 保護協調 (STAR)  
 潮流計算  
 電動機加速  
 高調波解析  
 接地グリッドシステム  
 単相 & 分電盤システム  
 直流システム  
 制御システム  
 埋設ケーブルシステム  
 ケーブル布設  
 GIS マップ

過渡安定度  
 パラメータ推定  
 発電機始動  
 ユーザ定義の動的モデル  
 信頼度の評価  
 最適パワーフロー  
 不平衡ロードフロー  
 高圧直流送電  
 送電線  
 変圧器のサイジング  
 コンデンサの最適化  
 e-DPP とのリンク (ETAP/e-DPP インターフェイス)  
 PSMS リアルタイムシステム



豊富なプログラム・優しいユーザ支援ツール！

