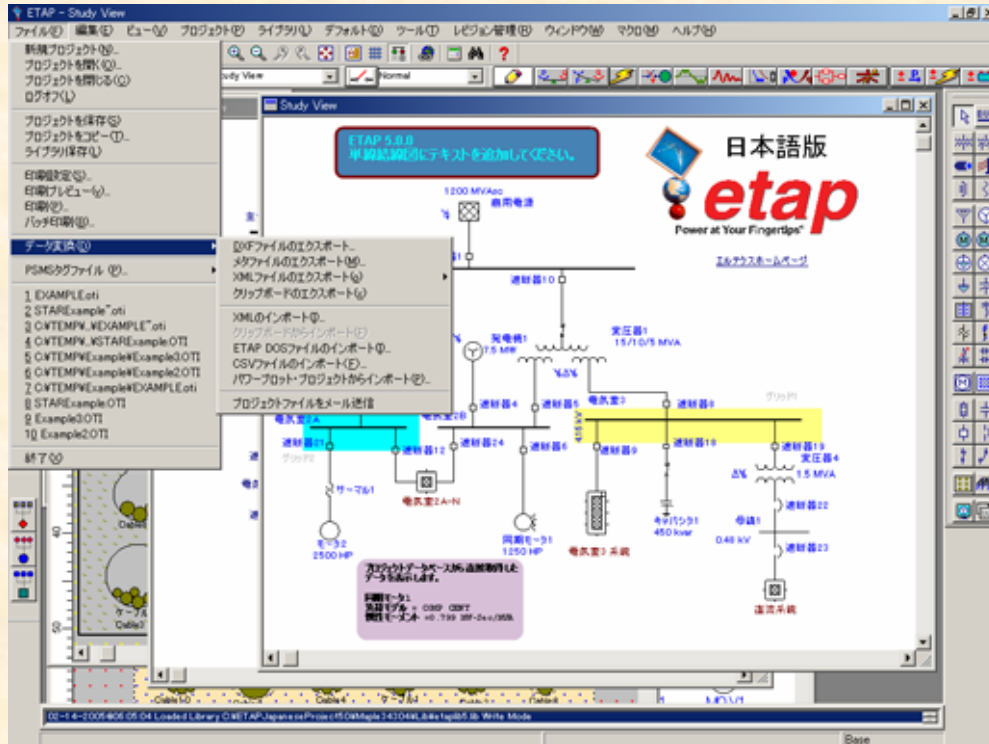




ETAP Technical Report - No. 019

ユーザーに優しい！ 日本語版 ETAP 5.1

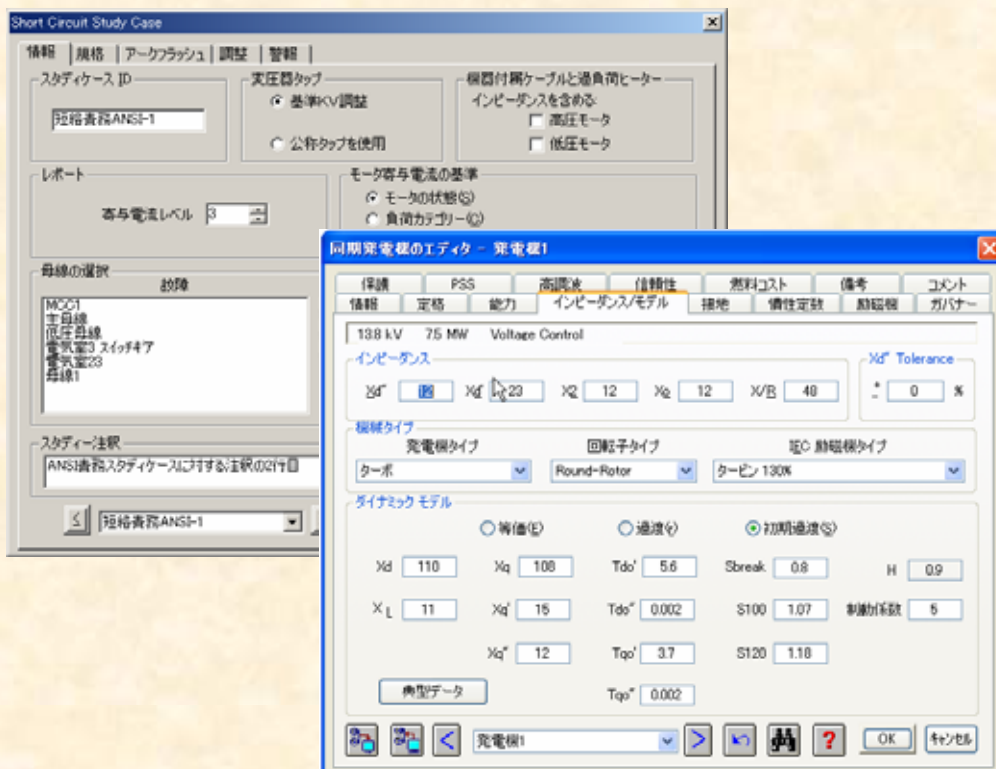


日本語版 ETAP 5.1 全体画面

メインツールバーからプルダウンメニューまで、わかりやすい日本語で表示されます。

メインツールバーのヘルプから、ユーザーガイド全体を日本語で見ることができます。

計算結果のエラーメッセージも日本語です。

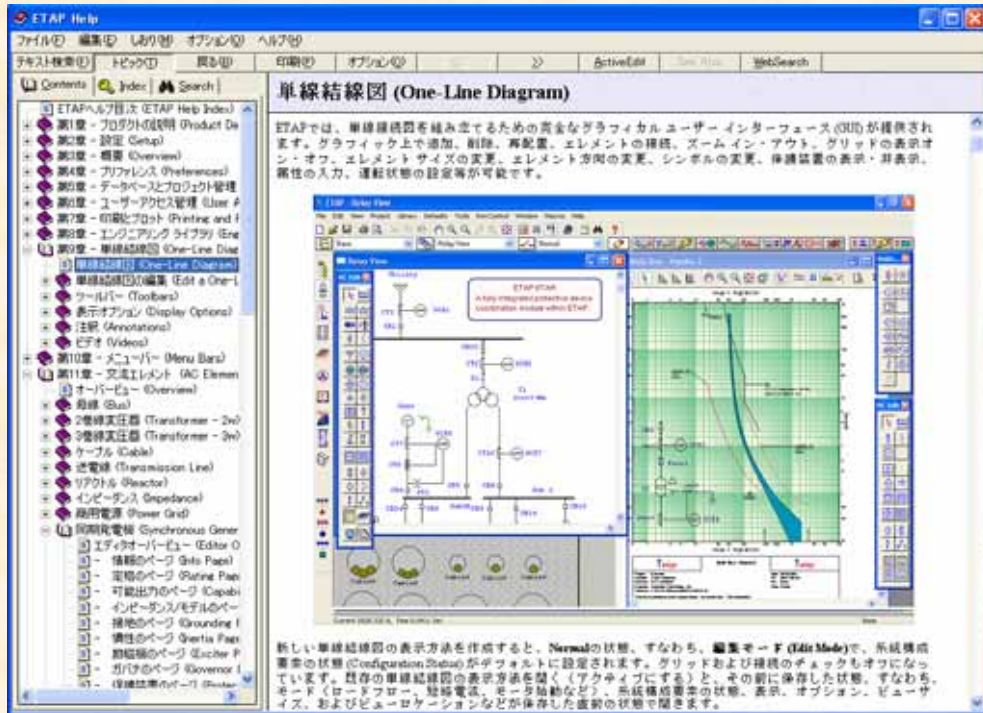


エディタ画面

短絡電流計算・スタディケース および 発電機・インピーダンスモデル の例

単線結線図上のエレメントをダブルクリックすると、日本語のエディタが現れます。スタディケースも日本語です。

最下段のヘルプボタン(?) をクリックすると、これらの画面の説明を日本語で見ることができます。



オンラインヘルプ

単線結線図 の例

メインツールバーのヘルプボタン、あるいはETAPのそれぞれのページのヘルプボタン(?)をクリックして下さい。必要な日本語の説明に直ちにアクセスできます。

日本語で省力化、解析業務に専念しましょう！

プロジェクト	: Example	ETAP	ページ	: 1
場所	: Irvine, California	5.0.0.0	日付	: 02-09-2005
契約番号	: OTI-12345678		SN	: DEALER1008
エンジニア名	: Operation Technology, Inc.	スタディケース: これは試験デ	レビジョン	:
ファイル名	: EXAMPLE		系統構成	:

この情報は全ての出カレポートの注釈欄1行目に印刷されます。(全角60文字まで)
ANSI直器スタディケースに対する注釈の2行目

クリスタルレポート

ANSI SC Duty
分岐回路 の例

ETAP の入力データ、解析結果、警報(アラーム)など、ETAP の豊富なレポートが全て日本語になりました。

お客様から日本語のレポートを要求されても安心です。クリスタルレポートのカスタマイズも可能です。

CKT/分岐回路		接続母線ID		正相%インピーダンス (100 MVAベース)			
ID	タイプ	開始点母線	終了点母線	R	X	Z	Y
T3	2W XFMR	電気室3 スイッチヤ	LVBUS	42.53	765.49	766.67	
T0	2W XFMR	電気室23	Bus23A	124.04	716.88	726.61	
変圧器2	2W XFMR	主母線	電気室2A	2.86	66.22	66.26	
変圧器3	2W XFMR	電気室3 スイッチヤ	MCC1	24.43	664.01	664.45	
変圧器4	2W XFMR	電気室3	母線1	53.46	379.59	383.33	
変圧器22	2W XFMR	Bus7	電気室22	10.15	123.16	123.58	
変圧器23	2W XFMR	Bus6	電気室23	10.67	129.56	130.00	
変圧器1	3W Xline	主母線	変圧器1	-0.03	0.67	0.67	
SW Xline	3W Xline	電気室2B	変圧器1	1.24	46.65	46.67	
SW Xline	3W Xline	電気室3	変圧器1	1.23	47.32	47.33	
Cable2	Cable	電気室3	電気室3 スイッチヤ	2.86	4.67	5.48	
Cable14	Cable	母線1	Bus1	119.79	62.25	145.31	
ケーブル22	Cable	電気室2A	Bus7	0.78	0.74	1.07	
ケーブル23	Cable	電気室2B	Bus6	0.82	0.78	1.13	

ETAP 日本語版の価格

- ☆ 日本語版プログラムの価格は、英語版の 25% (Min. ¥348,000 / One User)です。英語版と日本語版が両方(交互に)使えます。
- ☆ 日本語版ユーザー・ガイドおよびオンライン・ヘルプのみの場合
 - ・ ETAP 5.0 日本語版ユーザー・ガイド : ¥148,000 / One User
 - ・ ETAP 5.0 日本語版オンライン・ヘルプ : ¥148,000 / One User (ユーザー・ガイド & オンライン・ヘルプ 同時購入の場合 ¥50,000 引き)