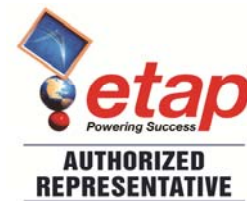


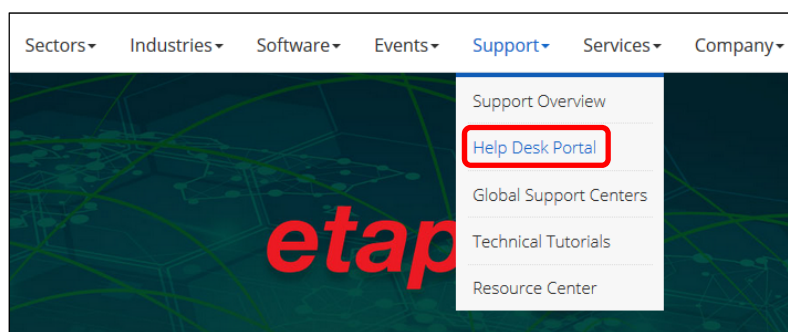
ETAP 16.0.0 ダウンロード



ETAP 16.0.0 の場合、現在のバージョンは、以下の手順で Operation Technology、Inc. [OTI、ETAP ソフトウェアの開発者]の Web サイトからダウンロードする必要があります。

ETAP 16.0.0 のダウンロード方法

- 1) 「インターネットブラウザ」を開いて下さい。(例: Internet Explorer)
- 2) インターネットブラウザの「アドレスバー」に「**etap.com**」と入力し、「Enter」キーを押して下さい。OTI のウェブサイトが表示されます。
- 3) OTI のウェブサイトの「ドロップダウンメニュー」から、「**Support → Help Desk Portal**」を選択して下さい。「Help Desk Portal」が表示されます。



- 4) 「Help Desk Portal」のログインページで、「Username」と「Password」を入力して下さい。次に、「Log In」ボタンをクリックして下さい。
(注釈: 初めてのユーザーの場合は、「Sign Up」ボタンをクリックしてアカウントを登録して下さい。ユーザーがログインに問題がある場合は、「etap2@eltechs.co.jp」までメールして下さい。)



[ETAP 16 is Now Released!](#)

Please log in and go to the FAQ page for download links.

Allow for up to an hour during working hours for your initial account verification and access to downloads.

[ETAP Installation: Quick Guide](#)

[Video Tutorials & Webinars](#)

Welcome to the ETAP Help Desk
Existing users may log in below. [Sign Up](#)
First time users can [sign up here](#).

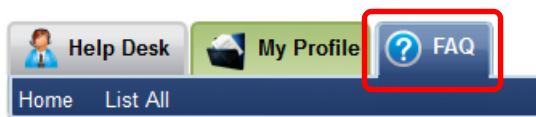
Username:
Password:

Remember Login:

[Log In](#)

Forgot your Pa\$\$w0rd? [Click here](#)

- 5) ログインすると、ユーザーは「Help Desk Portal」の「Help Desk」タブに誘導されます。同じ画面で「FAQ」タブを選択して下さい。



- 6) 「FAQ」タブで、「Download ETAP 16」ボタンをクリックして下さい。ETAP 16 のダウンロードページが「FAQ」タブに表示されます。

注釈:

- i. 「Download ETAP 16」ボタンが利用できない理由は 2 つあります。

- (i) ユーザーは初めて「Help Desk Portal」にサインアップした。

最初にサインインした後、OTI はユーザーにダウンロードを許可する前に、そのユーザーの「ETAP シリアル番号」をレコードで確認します。OTI はユーザーの「Support Exp.」ステータスを 24 から 48 時間以内に更新します。

- (ii) ユーザーの UUC (アップグレードおよびユーザーサポート契約) は既に期限切れでした。

ユーザーが「ヘルプデスクポータル」に初めてアクセスするのではなく、「ETAP 16 をダウンロード」ボタンが利用できない場合は、ユーザーの UUC (アップグレードおよびユーザーサポート契約) が既に期限切れになっている可能性があります。

- ii. 上記 2 つの理由のいずれかにより「Download ETAP 16」ボタンが利用できない場合は、「etap2@eltechs.co.jp」で質問を電子メールで送信する必要があります。



Frequently Asked Questions and Tutorials

Download ETAP 16

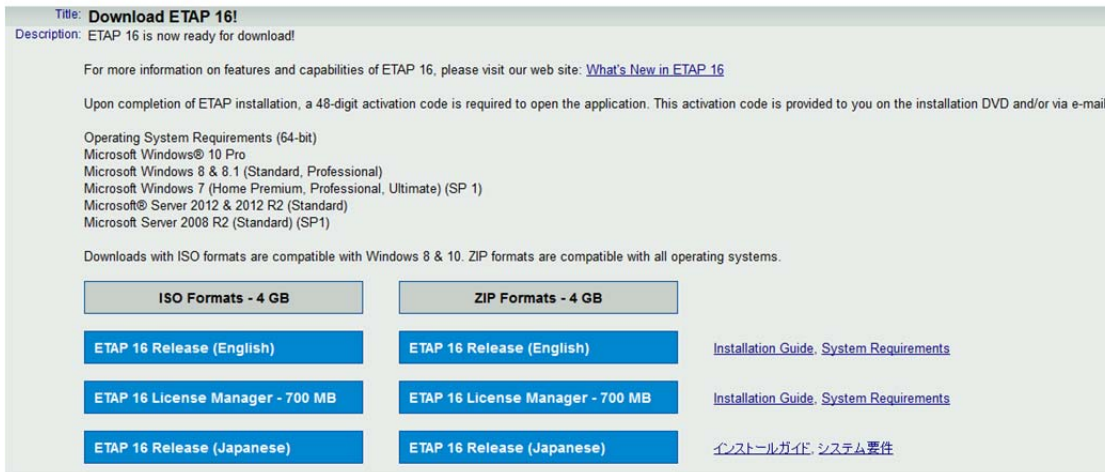
Search

- 7) 「FAQ」タブの ETAP 16 ダウンロードページには、ダウンロードとインストールの詳細が含まれています。ETAP インストーラとドキュメントの「ボタン」と「リンク」がダウンロード目的で提供されます。使用可能なダウンロードボタン (ISO および ZIP 形式) は、ユーザーが購入した既存のバージョンに基づいています。同じページで、適切なボタンまたはリンクを選択して、必要なバージョンのソフトウェアをダウンロードして下さい。(例: ETAP 16 の英語版を ZIP 形式でダウンロードする場合は、「ZIP Formats - 4GB」の下の「ETAP 16 Release (English)」をクリックして下さい。)

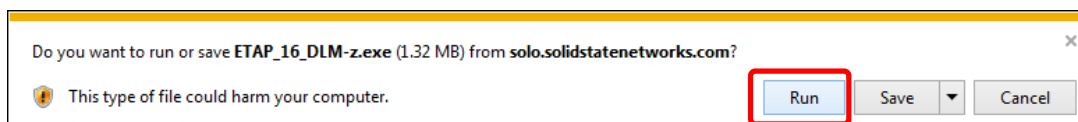
注釈:

- i. ソフトウェアの英語版を購入したユーザーは、英語バージョンのインストーラとドキュメントのダウンロードボタンとリンクのみを表示することがあります。一方、英語版と日本語版の両方を購入するユーザーには、英語と日本語の両方のダウンロードボタンとリンクが用意されています。
- ii. ETAP 16 リリース (使用可能なすべての言語バージョン) には、ライセンスマネージャーのみが含まれています。ETAP 16 License Manager - 700MB [ISO と ZIP 形式の両方のリンク] も利用できます。

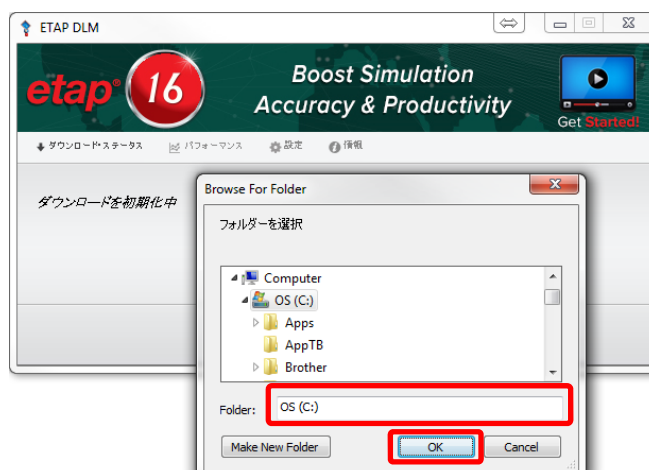
- iii. ISO 形式(*.ISO)ファイルは、光ディスクのアーカイブファイルであり、光ディスクのファイルシステムを含む、光ディスク上の各セクタからのデータ内容で構成されるディスクイメージの一種です。ETAP 16 のようなブータブルディスクに配布されているソフトウェアは、ISO 形式でのダウンロードが可能です。ETAP 16 インストーラの ISO 形式ファイルは、ユーザがインストールに使用する前に CD または DVD などの光ディスクに書き込むことができ、またはユーザはディスクイメージソフトウェアを使用してインストールを管理することができます。
- iv. ZIP 形式(*.ZIP)ファイルは、ロスレスなデータ圧縮をサポートするアーカイブファイルフォーマットです。ETAP 16 インストーラの ZIP 形式は、インストール前に解凍する必要があります。

 **Frequently Asked Questions and Tutorials**

- 8) ダウンロードしたい項目[ETAP 16 または License Manager]をクリックすると、確認ダイアログボックスが表示されます。「Run」ボタンをクリックして下さい。
(例: 「ZIP Formats - 4GB」列の下にある「ETAP 16 Release (English)」ボタンをクリックすると、下のダイアログボックスが表示されます。)



- 9) 「Run」ボタンをクリックすると、以下のダイアログボックスが表示されます。ユーザーは「フォルダまたは場所」(例: C:¥)を選択する必要があります。「Browse For Folder」ダイアログボックスから ISO または ZIP ファイルを保存します。次に、「OK」ボタンをクリックして下さい。
(注釈: ダウンロードするファイルは 4GB です。選択したフォルダまたは場所には、ダウンロードするファイルの容量に対応できる十分なスペースが必要です。)



10) ダウンロードプロセスが開始されます。

(注釈: 「ETAP Downloads」フォルダは、前の項目で指定されたフォルダまたは場所内に自動的に作成されます。ETAP Downloads フォルダには、ダウンロードしたファイル ISO または ZIP ファイルが格納されます。)



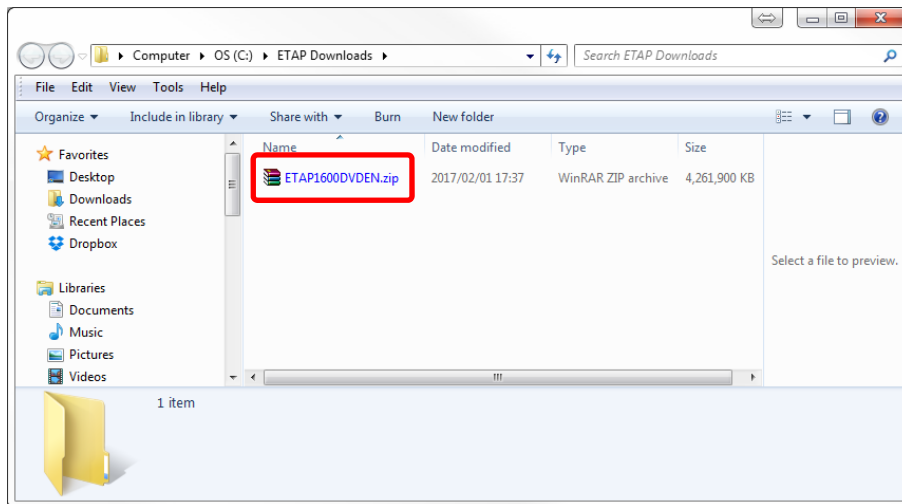
11) ISO または ZIP が完全にダウンロードされたら、ETAP DLM ダイアログボックスから「起動」ボタンをクリックして下さい。



12) ダウンロードした ISO または ZIP ファイルを示す「起動」ボタンをクリックすると、「ETAP ダウンロード」フォルダが自動的に開きます。インストールの準備として、ダウンロードしたファイルを使用することができます。

注釈:

- i. 参照するには、次のイメージを参照して下さい。
- ii. ETAP 16 インストーラの ISO 形式ファイルは、CD または DVD などの光ディスクに書き込むことができます。使用前に、またはユーザ用に、またはディスクイメージソフトウェアを使用してインストールを続行できます。
- iii. ETAP 16 インストーラの ZIP 形式は、インストール前に解凍する必要があります。
- iv. ユーザーは、ETAP 16 ソフトウェアまたはライセンスマネージャのインストールが成功した後で、ISO ファイルまたは ZIP ファイルを削除することも、削除しないこともできます。



- 13) ユーザーは、ページの右上にある「Log Off」リンクをクリックして、必要に応じて「Help Desk Portal」からログオフすることができます。

