

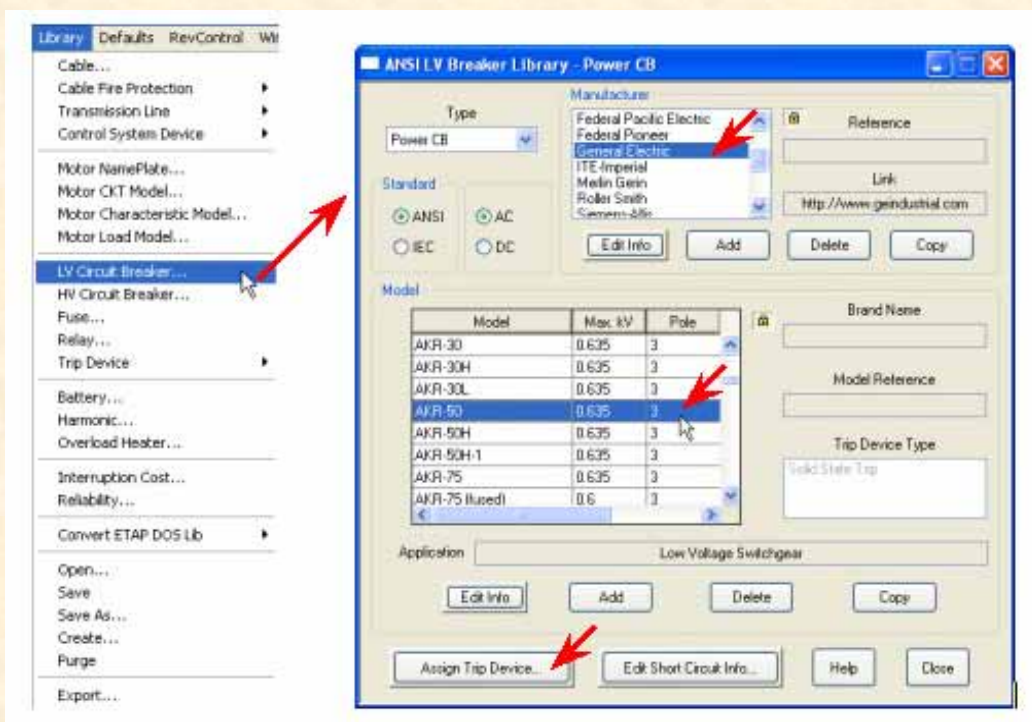
ETAP Technical Report – No. 017

低圧用遮断器に付属の引外し装置を組み込む

ETAP 5.0 のライブラリには、メーカーより提供されたデータに基づく低圧用遮断器の引外し装置のデータが登録されています。付属の引外し装置との組合せにより、低圧用遮断器の適用範囲が一段と豊富になります。以下に、低圧遮断器に引外し装置を組み込む方法について、例題を基に説明します。

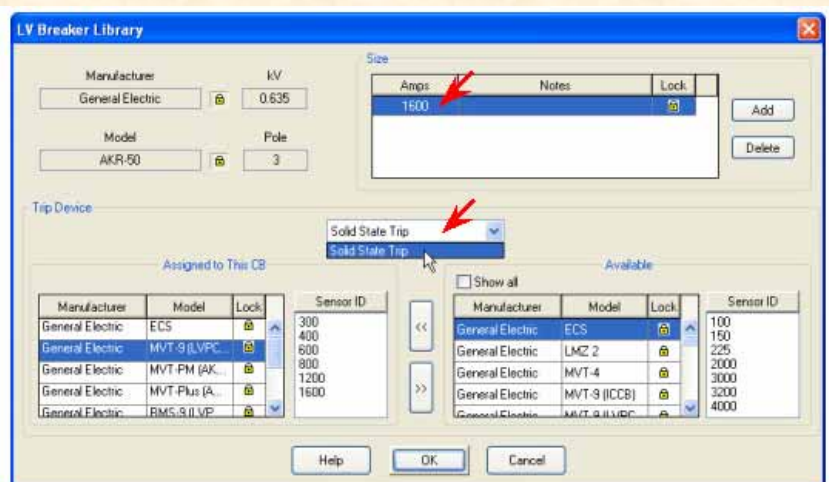
例題: 引外し装置 FB600E を GE 製低圧用遮断器 AKR-50 に組み込む

1. ETAP のプロジェクトを立ち上げる。
2. メニューバーのライブラリ・メニューから低圧用遮断器 (LV Circuit Breaker) ライブラリを開く。



3. 該当する遮断器のタイプ (Molded Case / Power CB / Insulated Case), 規格 (ANSI / IEC) およびシステム (AC / DC) を選択する。
4. 遮断器のメーカーおよびモデル (Model – Max kV – Pole) を選択する。

5. ‘Assign Trip Device...’ ボタンをクリックする。遮断器のサイズおよび組み込む引外し装置を入力するエディタが開く。(右図)



6. 引外し装置を組み込む遮断器のサイズを選択する(選択したサイズがハイライトされる)。

7. ハイライトされた遮断器のサイズに対して、適用する引外し装置のタイプ (Thermal Magnetic, Solid State, Motor Circuit Protector, Electro-Mechanical) を選択する。

8. 引外し装置のタイプを選択すると 'Available' の枠内に、メーカーのデータに基づき検索された適用可能な引外し装置が表示される。

9. 'Show all' をクリックして、選択した引外し装置のタイプに該当する全てのメーカーとモデルを表示する。

10. 希望の引外し装置のメーカーとモデルを選択する。クリックしてハイライトすることにより、選択したメーカーとモデルに対するトリップ ID (Sensor ID for Solid State Trip device) を選択する。 Note : 複数の引外し装置のサイズを選択できます。

11. 選択した遮断器のサイズに引外し装置を適用するために、適用ボタン (<<) をクリックする。適用されると引外し装置の Manufacturer - Model -Sensor ID が 'Assigned to this CB' の枠内に表示されます。

12. OK をクリックしてエディタを閉じる。

13. 引外し装置の適用を保存するために、LV Circuit Breaker library editor を閉じ、ライブラリ・メニューの Save をクリックする。

< OTI Web Site の Frequently Asked Questions より >

